

هر که شیبش بیش پولش بیشتر

● زهرا باقری



که یک شرکت برای خودش داشته باشد، می‌تواند سهام یک شرکت بزرگ را بخرد و در سود و زیان آن شرکت سهیم شود. ولی موضوع این بود که کدام شرکت؟! بابا برای ما توضیح داد که محاسبه‌ها در بازار بورس و سرمایه هم از قانون‌های ساده ریاضی پیروی می‌کنند. اگر ارزش هر سهم یک شرکت را بر اساس زمان داشته باشیم، می‌توانیم با استفاده از آن نقطه‌ها، معادله خط را به دست آوریم. بعد برای مقایسه سوددهی سهام‌های متفاوت معادله خط آن‌ها را با یکدیگر مقایسه کنیم.

عمو دیشب برای مشورت با بابا به خانه ما آمده بود. مقداری پول پس‌انداز کرده بود و تصمیم داشت، در بازار بورس سرمایه‌گذاری کند، ولی نمی‌توانست تصمیم بگیرد که سهام کدام شرکت را بخرد تا سود بیشتری داشته باشد. بابا گفت: «در زمان‌های قدیم شرط پیروزی در جنگ‌ها و مبارزه‌ها، داشتن شمشیر، سپر و کلاهخود خوب و مناسب بود. ولی امروزه که پیروزی اقتصادی برای خانواده‌ها مهم شده است، داشتن اطلاعات و علم تجارت، حکم همان شمشیر و سپر را در جنگ دارد. به عمو پیشنهاد داد، حالا که پولش نمی‌رسد

برای هر دو معادله خط را به دست آوردیم:

$$y = ax + b$$

ابتدا برای تاریخ ۹۹/۰۶/۱۰ تا ۹۹/۰۶/۱۲ داریم:

$$\text{شرکت A: } \begin{bmatrix} 10 & 12 \\ 24/869 & 27/852 \end{bmatrix}$$

$$\begin{cases} 24/869 = a(10) + b \\ 27/852 = a(12) + b \end{cases} \rightarrow \begin{cases} -24/869 = -a(10) - b \\ 27/852 = a(12) + b \end{cases}$$

$$\frac{2/983 = 2a \rightarrow a = 1/49}$$

$$\text{شرکت B: } \begin{bmatrix} 10 & 12 \\ 3/403 & 3/452 \end{bmatrix}$$

$$y = ax + b$$

$$\begin{cases} 3/403 = a(10) + b \\ 3/452 = a(12) + b \end{cases} \rightarrow \begin{cases} -3/403 = -a(10) - b \\ 3/452 = a(12) + b \end{cases}$$

$$\frac{0/49 = 2a \rightarrow a = 0/245}$$

پس در بازه ۹۹/۰۶/۱۰ تا ۹۹/۰۶/۱۲، هر دو شرکت شیب مثبت و سوددهی داشته‌اند، ولی چون شیب شرکت اول خیلی بیشتر بوده، یعنی پیشرفت اقتصادی بیشتری در آن بازه داشته است.

برای تاریخ ۹۹/۰۶/۱۲ تا ۹۹/۰۶/۱۶ داریم:

$$\text{شرکت A: } \begin{bmatrix} 12 & 16 \\ 27/852 & 30/129 \end{bmatrix}$$

$$y = ax + b$$

$$\begin{cases} 27/852 = 12(a) + b \\ 30/129 = 16(a) + b \end{cases} \rightarrow \begin{cases} -27/852 = -12(a) - b \\ 30/129 = 16(a) + b \end{cases}$$

$$\frac{2/277 = 4a \rightarrow a = 0/569}$$

$$\text{شرکت B: } \begin{bmatrix} 12 & 16 \\ 3/452 & 4/100 \end{bmatrix}$$

$$y = ax + b$$

$$\begin{cases} 3/452 = 12(a) + b \\ 4/100 = 16(a) + b \end{cases} \rightarrow \begin{cases} -3/452 = -12(a) - b \\ 4/100 = 16(a) + b \end{cases}$$

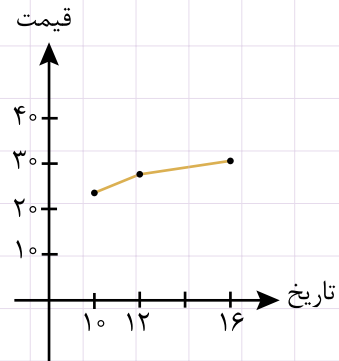
$$\frac{0/648 = 4a \rightarrow a = 0/162}$$

در بازه ۹۹/۰۶/۱۲ تا ۹۹/۰۶/۱۶ هم هر دو شرکت سوددهی داشته‌اند و باز هم چون شیب معادله خط شرکت اول عدد بزرگتری نسبت به شرکت دوم است، میزان سوددهی آن بیشتر بوده است.

پس بابا و عمو با هم به این نتیجه رسیدند که بهتر است عمو روی سهام شرکت اول سرمایه‌گذاری کند.

با استفاده از فرمول معادله خط $y = ax + b$ می‌دانیم که a نشان‌دهنده شیب خط است. هر خطی که شیب بیشتری داشته باشد، روند رو به رشدتری دارد و در دنیای تجارت به این معنی است که سوددهی بیشتری داشته است. تصمیم‌گیری عمو و بابا روی سهام دو شرکت بود. اطلاعات شرکت اول به صورت زیر بود (شرکت A):

تاریخ	قیمت هر سهم
۹۹/۶/۱۰	۲۴/۸۶۹
۹۹/۶/۱۲	۲۷/۸۵۲
۹۹/۶/۱۶	۳۰/۱۲۹



و اطلاعات شرکت دوم به صورت زیر بود (شرکت B):

تاریخ	قیمت هر سهم
۹۹/۶/۱۰	۳/۴۰۳
۹۹/۶/۱۲	۳/۴۵۲
۹۹/۶/۱۶	۴/۱۰۰

